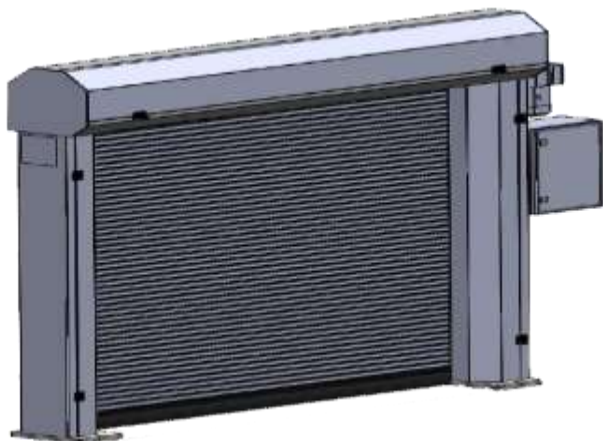




metallkon group

Katalogový list RTA standard

RTA standard - rychloběžné samonosné textilní dveře jsou určeny především pro průmyslové užití. Předností tohoto systémového řešení je přesné a účinné procesní rozdělení s ohledem na dodržení platných předpisů v oblasti bezpečnosti a ochrany osob a strojů, nezanedbatelnou výhodou je pak také jednoduchá montáž a nenáročná údržba a servis.



Elektrické provedení:

- 1 ks motor pohonu SEW Typ W20DR63L4, 3x400VAC, 0,25kW
- 4 ks koncový spínač TURCK Typ NI12U-M18-AP6X-H1141, M18,
- 1 ks Koncový bezpečnostní spínač Kat. 4 PILZ Typ PSENcs2.1p
- 1 ks jednostranné světelné závory SICK
- Řízení SFC-L20-ATV
- Integrováno ve skříni Rittal- AE1338
- S frekvenčním měničem Schneider ATV32H037N4 s SS1
- Se servisním spínačem
- S přípojovacím kabelem 6-polovým
- S SPS-kabelem 18-polovým
- S Auto-Reversní funkcí

Dveřní konstrukce:

- Pevná a velmi stabilní samonosná konstrukce dveří je vyrobená ze svařované oceli
- Přední strana s přístupem k servisním místům.
- Patní nohy včetně vyrovnávacích podkladových desek.

Rolovací dveřní křídlo:

- Flexibilní, dvojitěnné hliníkové lamely spojené plastovým kloubem, velice odolné proti mechanickému poškození.
- Bezpečností spínač pozice dveřního křídla
- Zavírací hrana křídla monitorována vnořenou světelnou závorou

Rozměry:

- Otevírací šířka - vnitřní světlost B_i mm
- Otevírací výška - vnitřní světlost H_i mm
- Modulový systém světlostí po 200 mm
- Celková šířka $B_a = B_i + 360$ mm
- Celková výška $H_a = H_i + 900$ mm

Rychlost:

- Uzavírací rychlost ca. 1,3 m/s
- Otevírací rychlost ca. 1,3 m/s

Typy dveří:

- Celosvětlé - otevíratelné na celou výšku
- Ostatní - z provozních důvodů mají tyto dveře doraz výše než je podlaha

Barevné provedení:

- Dle požadavků zákazníka
- Standart RAL 7035, lamely př. elox